



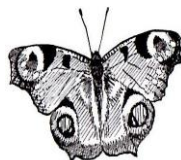
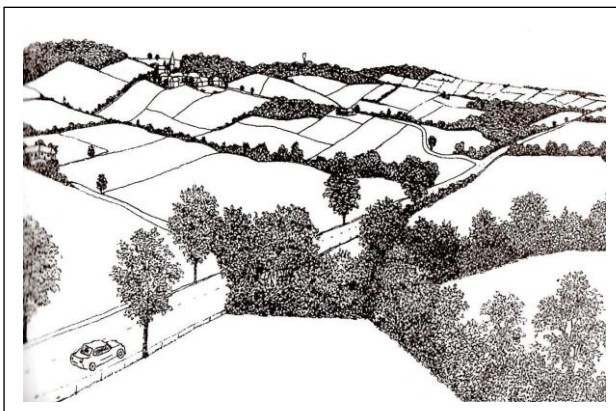
Dimanche 17 Avril 2016
14h30



Au parc du château de l'Hôtel de Ville

Le club CPN la chevêche vous propose une sortie nature
Grand public

« A la découverte de nos coteaux »



Depuis un peu plus de 30 ans notre club nature sillonne et arpente la commune afin de connaître la nature qui nous entoure.

Quelques activités du club :

La plupart des sorties et activités se déroulent le samedi après-midi. Avec des activités ciblées en direction des enfants ou plus généralement pour les familles selon le calendrier.

Les pieds au bord de l'eau, à la découverte des habitants de la mare.



Un filet entre les mains, pour attraper, observer, identifier les papillons.



Admirer les belles fleurs sauvages de chez nous, connaître leurs noms, leurs légendes, leurs astuces et leurs utilisations.



Le nez dans les étoiles, afin de découvrir les chouettes, les chauves-souris.



Apprendre à se servir de la boussole, de jumelles, de binoculaires.

Des week-ends de découvertes en gîte

Des actions de protection, concrètes, pose de nichoirs. sauvetage d'amphibiens.



N'hésitez pas à consulter notre calendrier d'activités sur notre site internet : cpn-lacheveche.fr

CPN la chevêche, 10 rue Arnaud Goulard 31140 Launaguet.

Contact : cpn.launaguet@gmail.com / 06 67 90 66 26

Imprimé avec le soutien de la ville de Launaguet.

Dessins issus des cahiers techniques de la gazette des terriers et de Pierre Déom